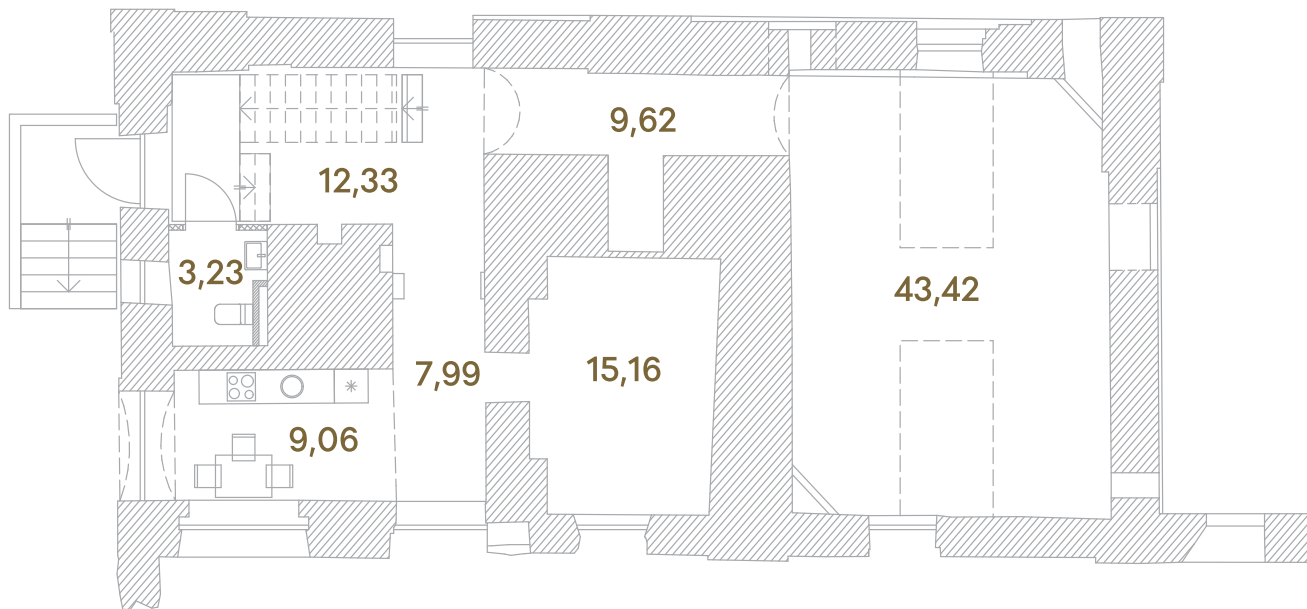


“Žemutinio lygio išplanavimas”

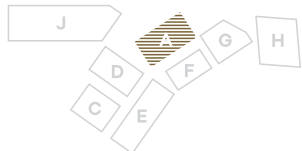


koridorius	7,99
virtuvės zona	9,06
administracinė patalpa	15,16
holas	12,33
san. mazgas	3,23
koridorius	9,62
administracinė patalpa	43,42

viso: **100,81 m²**

A /

SUBAČIAUS G.





“Galimos antresolės išplanavimas”

koridorius	8,43
virtuvės zona	10,45
san. mazgas	3,07
administracinė patalpa	16,12
holas	6,92
koridorius	7,85
administracinė patalpa	33,97
<hr/>	
viso:	86,81 m ²

A /

SUBAČIAUS G.

